

EDGE LINE
HEBEN SIE IHR NIVEAU



**GELENKKRANE MIT ULTIMATIVER PRÄZISION UND
HÜBKAPAZITÄT**

HC 91



HEBEN SIE IHR NIVEAU HYVA PERFORMANCE



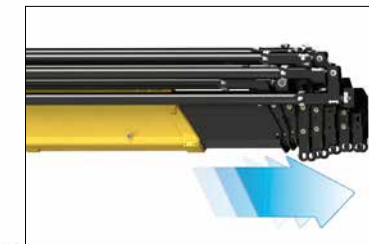
TOP-LÖSUNGEN

1 TPP



- **Top-Schutzlackierung** - hochwertige Kataphorese-Behandlung und Lackierverfahren an allen Krankomponenten sorgen für höhere Werterhaltung und Langlebigkeit.
 - Durch Geomet-Behandlung geschützte Schrauben und Muttern für bessere Korrosionsbeständigkeit
- Hochwertiger Schutz für harte Einsatzbedingungen**

2 EES



- **Extra Extension Speed** - der Markt verlangt immer mehr Geschwindigkeit bei größtmöglicher Sicherheit. EES ist die Antwort hierauf. Durch den Einsatz eines speziell entwickelten Ausgleichsventils besitzt dieses System eine höhere Ausfahrgeschwindigkeit ohne Einbußen hinsichtlich der Sicherheit des Krans.
- Sparen Sie Zeit, arbeiten Sie präzise, steigern Sie die Effizienz**

3 LAS



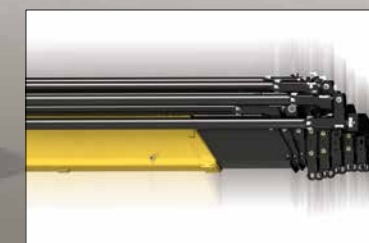
- **Liftrod Articulating System** - verbindet geschmiedete Doppelgelenke auf der Säule und dem zweiten Ausleger. Seine Konstruktion steigert die mechanischen Vorteile der Gelenkverbindung und liefert bei allen Arbeitswinkeln eine gleichmäßige Kraft.
- Präzision und Vielseitigkeit für alle Arbeitspositionen**

4 DLD



- **Dynamic Load Diagram** - nach der Stabilisierung kann der Bediener die zu hebende Last wählen. Das Display zeigt die zulässige Kran-Ausladung auf der Grundlage der Stabilität und der gewählten Last.
- Hubkraft des Krans in allen Abstützungspositionen immer unter Kontrolle**

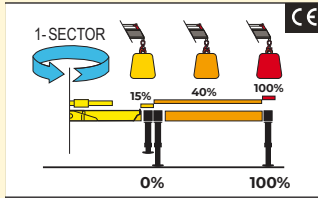
5 SDS



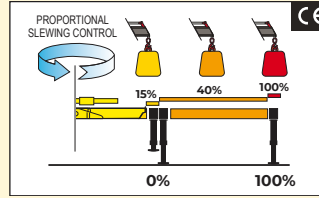
- **Smooth Descent System** - reduziert mit einem speziellen Ausgleichsventil das Schwingen des Auslegers. Das Ergebnis für den Benutzer ist eine unglaubliche Präzision beim Entladen.
- Kontrolle und Präzision der Bewegung**



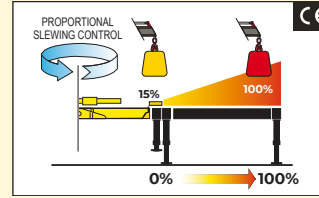
KRANSTEUERUNGSSYSTEM

A
A-KLASSE


- N.2 Stützbeinausleger mit zwei Positionen
- N.1 Schwenkssektor
- Mono-Area-Druckbegrenzung

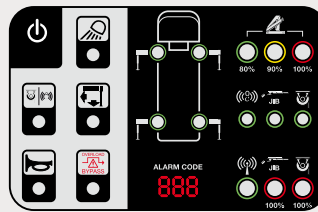
E
E-KLASSE


- N.2 Stützbeinausleger mit zwei Stufen
- Proportionaler Schwenkregler
- Unabhängigkeit der LKW-Seite

P
P-KLASSE


- Proportionale Stützbeinauslegersteuerung
- Proportionaler Schwenkregler
- Unabhängigkeit der LKW-Seite

HUMAN MACHINE INTERFACE

L
HELLER LED BILDSCHIRM


Verfügbar für die gesamte Palette bis 28Tm.
Sehr benutzerfreundliches Design mit Tasten und LED-Leuchten. Einzel zugeordnete LED-Leuchten, um die Position jedes Stabilisators zu identifizieren. Ein neues 3-stelliges Display wurde hinzugefügt, um den Bediener über Alarme und Fehler zu informieren.

D
INTELLIGENTES DISPLAY 4,3 ZOLL


Bis zu 6 Sprachen verfügbar.
Vollfarbiger neuer Bildschirm. Bietet im Vergleich zum LED-Panel mehr Informationen und Daten. Das grafische Design und das intuitive Menü führen den Bediener und den Servicetechniker zu allen Funktionsinformationen, Statistiken und Leistungen.

T
SMART TOP MONITOR 7 ZOLL


Bis zu 16 Sprachen sind in der Software verfügbar.
Die beste Wahl für die ganze Palette. Datenstatistiken und Kranmanagement, alles in einen 7-Zoll-TFT-Monitor integriert, der dem Bediener ein höheres Bewusstsein für den Kran gibt.

KRANSTEUERUNGEN

M
MANUELLE STEUERUNG


Krane mit manuellen sequentiellen Steuerungen haben Hebel auf beiden Seiten des Krans. An jeder Steuerstation kann die Ausrichtung der Steuerelemente von oben nach unten oder von links nach rechts gleich sein.

L
LCD-FERNSTEUERUNG

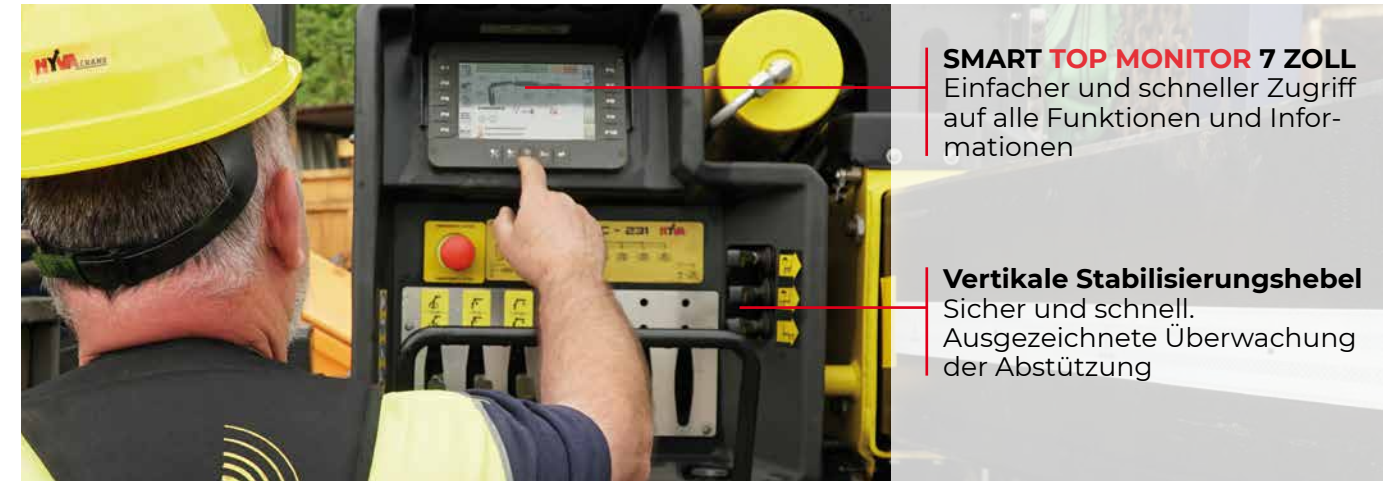

Jeder Sender ist mit 8 ergonomischen proportionalen Hebeln (6 für Scanreco Mini) ausgestattet, um bis zu 8 Funktionen des Krans zu steuern. Mit beiden Händen kann der Bediener 2-3-4 Funktionen gleichzeitig bewegen. Dies gewährleistet eine höhere Geschwindigkeit bei Lade- oder Entladevorgängen mit hoher Präzision.

G
GRAFISCHE FERNSTEUERUNG


Top-Visualisierung auf 3-Zoll-Grafikdisplay auf dem Fernsender. Verbesserte Kran-Datendarstellung und Kransteuerung. Top-Klassenangebot in der Palette.

INTELLIGENTE UND BENUTZERFREUNDLICHE BEDIENELEMENTE

Die Bedienstation zeichnet sich durch Komfort und eine benutzerfreundliche Schnittstelle aus, die anhand spezifischer Studien zur Ergonomie und zu Benutzerpräferenzen gestaltet wurde

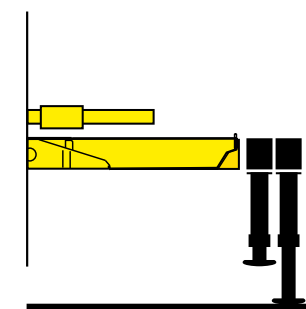


SMART TOP MONITOR 7 ZOLL
Einfacher und schneller Zugriff auf alle Funktionen und Informationen

Vertikale Stabilisierungshebel
Sicher und schnell. Ausgezeichnete Überwachung der Abstützung

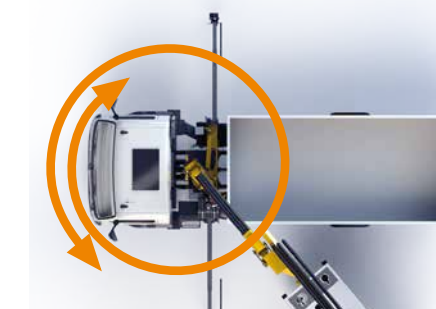
TECHNISCHE LÖSUNGEN ZUR STEIGERUNG DER ZUVERLÄSSIGKEIT UND SICHERHEIT

Neue Stabilitätslogik für maximale Flexibilität



- Machen Sie es sich leicht, die Nutzung Ihres Krans für alle Stützbeinauslegerpositionen zu maximieren.

425° Schwenkwinkel für schnelle Be- und Entladung



- Der größte Schwenkwinkel bei mittelgroßen Kränen.
- Hervorragende Wirtschaftlichkeit und einfache Verwendung.

Augenmerk auf Elektronik: garantiert unter allen Bedingungen



- Alle elektrischen Komponenten sind mit einem IP69K-Gehäuse versehen, das vollständigen Schutz gegen das Eindringen von Feuchtigkeit und Staub bietet. Dies führt zu höherer Haltbarkeit und weniger Ausfallzeiten.

UNSERE INNOVATIONEN DEFINIEREN DIE SPIELREGELN NEU

Lösungen, die das Ergebnis von intelligentem Engineering sind



DLD DYNAMISCHES LASTDIAGRAMM

Dieses System optimiert erstmals auf Lkw-montierten Gelenkkränen die Abstützung und macht den Kranbetrieb sicherer und effizienter. Es erlaubt es dem Fahrer, die Kran-Hubkraft im Voraus auf der Grundlage der Stabilität des Fahrzeugs zu überprüfen. Eine grafische Darstellung zeigt die bei der gewählten Last mögliche Reichweite und die aktuelle Schwenkposition des Auslegers.

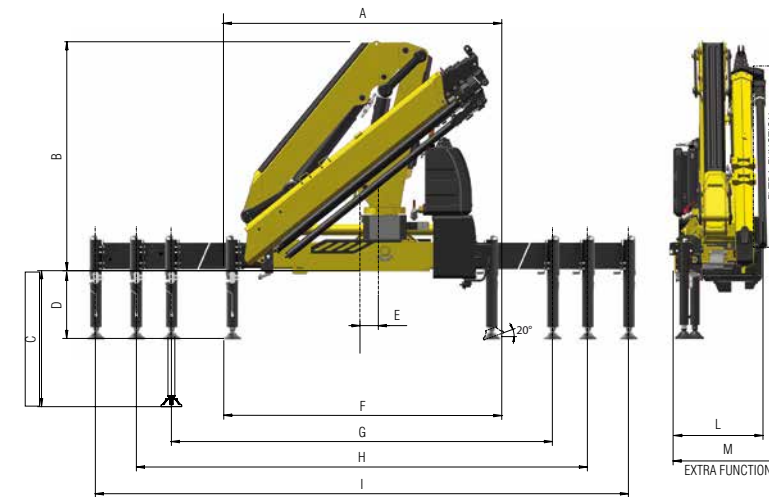
EIN TEAM VON ERFAHRENEN UND ENGAGIERTEN SPEZIALISTEN

Einfache Installation und intelligente Kalibrierung von Kranen, kombiniert mit erstklassigem Service, macht Hyva zum weltweit besten Partner für Ihr Unternehmen



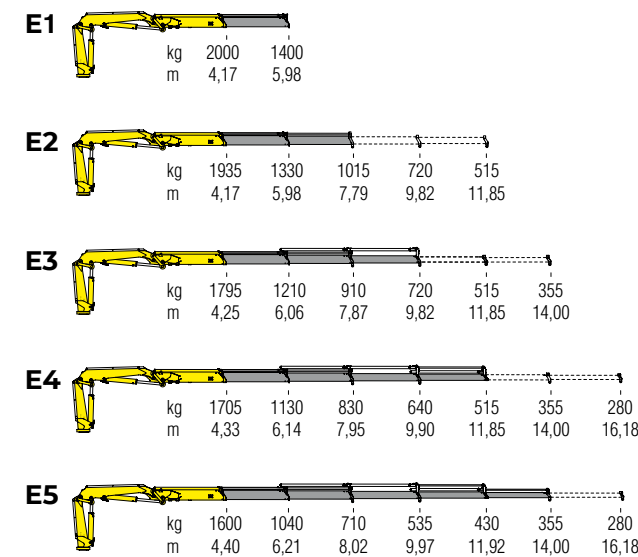
TECHNISCHE DATEN HC91

Abmessungen (mm)



	E1	E2	E3	E4	E5
A	2290	2290	2290	2290	2290
B	2085	2085	2085	2085	2085
C	1185	1185	1185	1185	1185
D	530/585	530/585	530/585	530/585	530/585
E	160	160	160	160	160
F	2270	2270	2270	2270	2270
G	3290	3290	3290	3290	3290
H	4790	4790	4790	4790	4790
I	5755	5755	5755	5755	5755
L	800	800	800	800	845
M	845	845	845	845	910

Lastdiagramme



Standard-Produkteigenschaften

Konstruiert gemäß EN12999:2020 + EN13849

Design-Klasse: HC1-HD4

- LCS-Hubsteuerungssystem
- Flanschventile
- Öltank
- Manuell ausfahrbare Abstützungen
- Hydraulische Stützbeine nicht schwenkbar
- Gelenk-Stützfuß
- Zentralschmierung
- EES, zusätzliche Ausfahrgeschwindigkeit
- SDS, weiches Einfahrssystem
- LAS, Liftrod-Gelenksystem
- A Klasse - Kransteuerungssystem (CE)
- LED panel - Human Machine Interface (CE)

EIN KRAN, VIELE ANWENDUNGEN

Dank der Vielfalt an Zubehör und Anbauteilen



Baubranche



Hoch- und Tiefbau



Energie



Entsorgung



Gartenbau



Logistik



Wartung



Bergbau



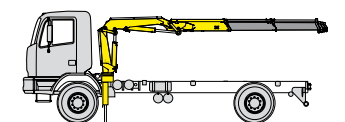
Öl & Gas



Vermietung

Technische Daten

		E1	E2	E3	E4	E5
Hubmoment	tm	8,4	8,1	7,6	7,4	7,0
Schwenkwinkel	°	425	425	425	425	425
Betriebsdruck	bar	315	315	315	315	315
Öltankinhalt	l	75	75	75	75	75
Max. Ölfluss	l/min	40	40	40	40	40
Max. Hubhöhe	m	9,3	10,9	13,1	15,1	17,3
Standard-Krangewicht	kg	1215	1305	1395	1480	1555



Empfohlenes Mindest-Gesamtgewicht LKW 8 Tonnen

110 Länder
+3,500 Beschäftigte
20,000 Kunden
+30 Tochtergesellschaften
14 Produktionsstätten



Hyva ist ein weltweit führender Anbieter innovativer und hochgradig effizienter Transportlösungen für Nutzfahrzeuge, die in den Bereichen Transport, Bau, Bergbau, Materialumschlag sowie Entsorgung zum Einsatz kommen.

Das 1979 in den Niederlanden gegründete Unternehmen ist mit mehr als 30 Tochtergesellschaften in vollständigem Besitz, außergewöhnlichem Service und 14 Produktionsstätten in Brasilien, China, Europa und Indien global präsent.

Informationen zu Leistungen und Produkten finden Sie online auf: www.hyva.com

Folgen Sie uns auf:



Hyva Germany GmbH
Marie-Bernays-Ring 25A
D-41199 Mönchengladbach-Güdderath
Tel.: +49 (0)2166 9597-0
Fax: +49 (0)2166 9597-49
info@hyva.de
www.hyva.com



**Qualitäts- und
Umwelt-zertifiziert**

Stempel des Händlers