

EDGE LINE
HEBEN SIE IHR NIVEAU

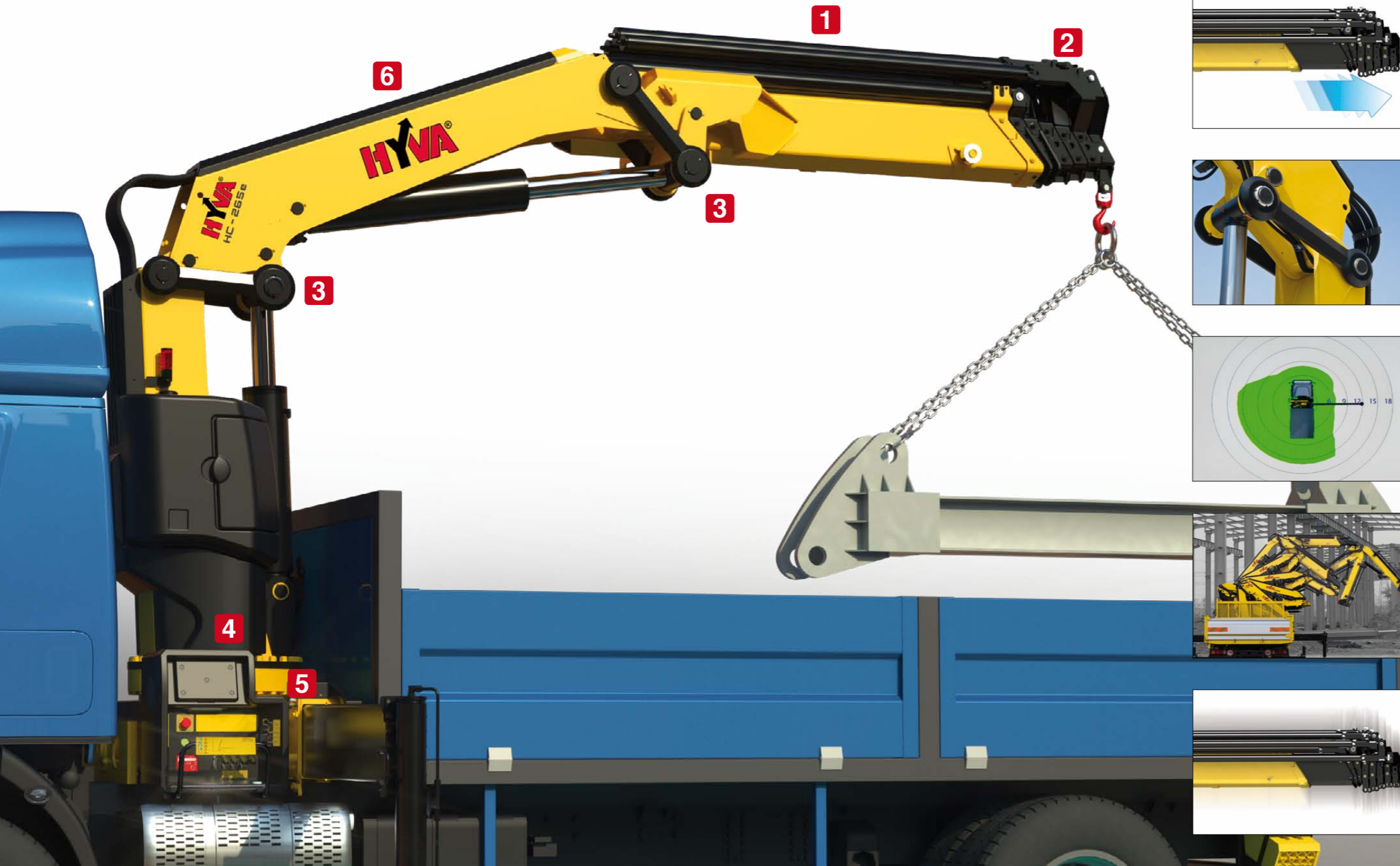


LADEKRAN MIT ULTIMATIVER PRÄZISION UND
HUBLEISTUNG

HC 265e 



HEBEN SIE IHR NIVEAU HYVA PERFORMANCE



OPTIMALE LÖSUNGEN

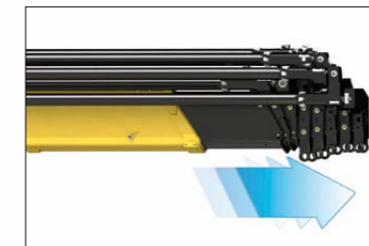
1 TPP

- **Top-Protection Painting** - hochwertige KTL-Beschichtung und Lackierverfahren an allen Krankomponenten sorgen für höhere Werterhaltung und Langlebigkeit.
 - Durch Geomet Behandlung geschützte Schrauben und Muttern. Dadurch verbesserte Korrosionsbeständigkeit.
- Hochwertiger Schutz für raue Umgebungen**



2 EES

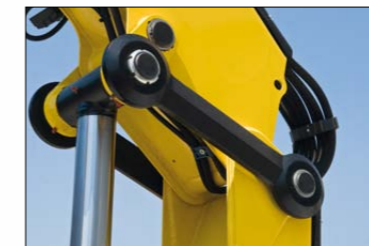
- **Extra Extension Speed** - Der Markt verlangt immer mehr Geschwindigkeit bei größtmöglicher Sicherheit. EES ist die Antwort hierauf. Durch den Einsatz eines speziell entwickelten Ausgleichsventils besitzt dieses System eine höhere Ausfahrgeschwindigkeit ohne Einbußen hinsichtlich der Sicherheit des Krans.



Sparen Sie Zeit, arbeiten Sie präzise, steigern Sie die Effizienz

3 LAS

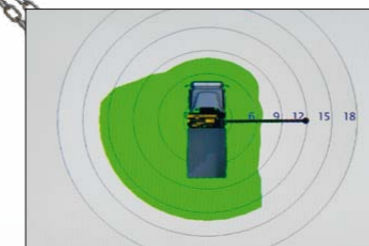
- **Liftrod Articulating System** - Kniehebelgelenksystem zwischen Knickarm und Hauptarm sowie Hauptarm und Kransäule. Diese Konstruktion optimiert die Hubkraft des Krans und liefert gleichbleibende Hubkraft in verschiedenen Arbeitswinkeln.



Präzision und Vielseitigkeit für alle Arbeitspositionen

4 DLD

- **Dynamic Load Diagram** - Nach Ausfahren der Stützbeine kann der Bediener die zu hebende Last wählen. Das Display zeigt den zulässigen Ausladungsbereich der gewählten Last unter Berücksichtigung der Stützbeinpositionen.



Hubkraft des Krans in allen Stützpositionen immer unter Kontrolle

5 MT

- **Magic Touch** - das System erlaubt es dem Fahrer, den Kran durch Drücken eines einzigen Hebels auf der Funkfernsteuerung aus der Transportposition in die Arbeitsposition zu bringen und wieder zurück.



Automatisches Einfahren/Ausfahren des Krans

6 SDS

- **Smooth Descent System** - reduziert mit einem speziellen Ausgleichsventil das Schwingen des Auslegers. Das Ergebnis für den Benutzer ist eine unglaubliche Präzision beim Entladen.



Kontrolle und Präzision der Bewegung

TECHNISCHE LÖSUNGEN ZUR STEIGERUNG DER ZUVERLÄSSIGKEIT

Sicherheit zuerst: immer stabil



- Mehr als 40 Stützbeinkonfigurationen für eine sichere Positionierung des Fahrzeugs bei allen Bodenverhältnissen.
- Hydraulische schwenkbare Stützbeine sind die intelligente Lösung. Dank eines doppelwirkenden Zylinders ist eine mühelose Bedienung möglich.

Endlos Leistung: Hochgradig flexibel



- Die Endlosschwenkung ermöglicht das Betreiben des Kranes ohne Einschränkungen. Durch den vollständigen Zugang zum Arbeitsbereich entfällt die Neupositionierung des LKW, was Präzision, Produktivität und Sicherheit optimiert.

Augenmerk auf Elektronik: garantiert unter allen Bedingungen



- Alle elektrischen Komponenten sind mit einem IP69K-Gehäuse versehen, das vollständigen Schutz gegen das Eindringen von Wasser und Staub bietet. Dies führt zu höherer Haltbarkeit und weniger Ausfallzeiten.

Effizienz der Sicherheitsleistung



H3XL

Mit einem 3" TFT-Display und einer ergonomischen Tastatur kann der Kranführer die optimalen Funktionsparameter auswählen. Das System steuert die Stabilität durch mehrstufige Stützbeinauslagenüberwachung (Krane mit hydraulisch ausfahrbaren Stützbeinen) oder 2-stufige Stützbeinauslagenüberwachung (Krane mit manuell ausziehbaren Stützbeinen) und kontinuierliche Schwenkpositionsüberwachung.

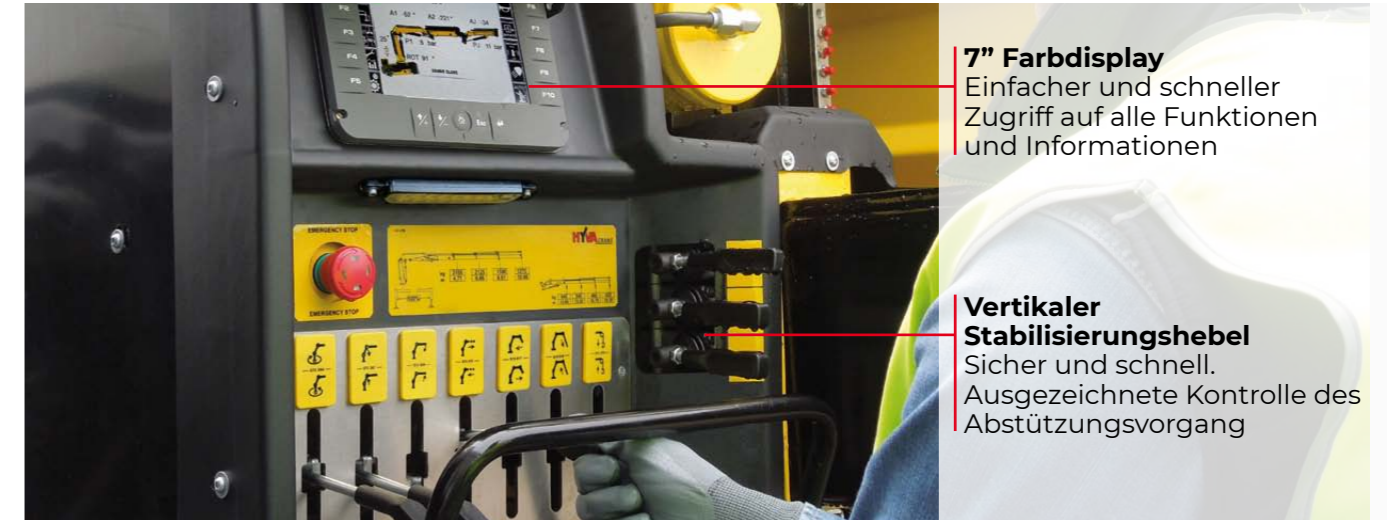


H4XL

Ein 7" – Farbdisplay mit integrierter Tastatur gibt dem Bediener einen besseren Überblick über den Betriebszustand des Kranes und erlaubt die Auswahl der besten Parameter für eine effektive Nutzung. Das System erkennt die genaue Position der Stützbeine und berechnet proportional die Stabilität.

INTELLIGENTE UND BENUTZERFREUNDLICHE BEDIENELEMENTE

Die Bedienstation zeichnet sich durch Bedienkomfort und eine benutzerfreundliche Schnittstelle aus, die anhand spezifischer Studien zur Ergonomie und zu Benutzerpräferenzen gestaltet wurde



7" Farbdisplay
Einfacher und schneller Zugriff auf alle Funktionen und Informationen

Vertikaler Stabilisierungshebel
Sicher und schnell. Ausgezeichnete Kontrolle des Abstützungsvorgang

UNSERE INNOVATIONEN DEFINIEREN DIE SPIELREGELN NEU

Lösungen, die das Ergebnis von intelligentem Engineering sind

DLD DYNAMISCHES LASTDIAGRAMM



Dieses System ermöglicht es erstmals bei LKW-Ladekränen ein Lastdiagramm anzuzeigen und macht den Kranbetrieb sicherer und effizienter. Es erlaubt dem Fahrer, die Kranhubkraft im Voraus auf der Grundlage der Stabilität des Fahrzeugs zu überprüfen. Eine grafische Darstellung zeigt die bei der gewählten Last mögliche Reichweite und die aktuelle Schwenkposition des Auslegers.

MT MAGIC TOUCH



Diese Anwenderfreundliche Funktion verbessert die Aufmerksamkeit des Fahrers und die Sicherheit, es spart Zeit und steigert die Produktivität. Sobald das Fahrzeug stabilisiert ist, kann der Fahrer dank einer Funktion am Grafikdisplay oder der Funkfernbedienung den Kran automatisch in eine Arbeitsposition und aus jeder Position zurück in die Transportposition bringen.

Große Auswahl an Funkfernsteuerungen



Hetronic NICHT CE



Hetronic CE Basic



Scanreco



Hetronic CE Graphic



Vertrieb Danfoss

EIN TEAM VON ERFAHRENEN UND ENGAGIERTEN SPEZIALISTEN

Durch seine einfach installierbaren Krane mit intelligenter Kalibration, kombiniert mit ausgezeichnetem Service, ist Hyva der beste Partner für Ihr Unternehmen, überall auf der Welt



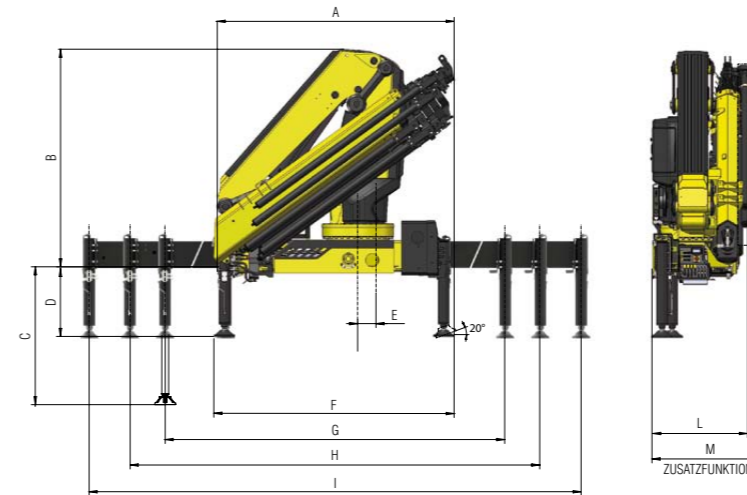
EIN KRAN, VIELE ANWENDUNGEN

Dank der Vielfalt an Zubehör und Anbauteilen

Baubranche	Hoch- und Tiefbau	Energie	Umwelt	Gartenbau
Logistikplanung	Wartung	Bergbau	Öl- & Gasindustrie	Verleih

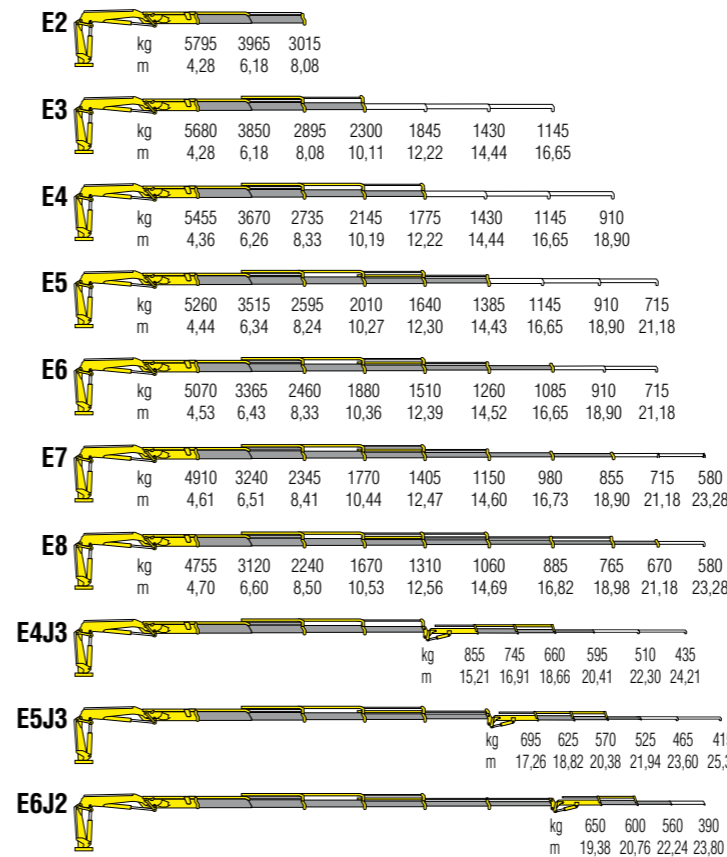
TECHNISCHE DATEN HC265e X

Abmessungen (mm)



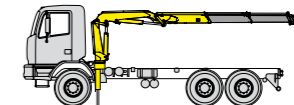
	E2	E3	E4	E5	E6	E7	E8	E4J3	E5J3	E6J2
A	2530	2530	2530	2530	2530	2530	2530	2575	2550	2540
B	2335	2335	2335	2335	2335	2335	2335	2700	2595	2580
C	1348	1348	1348	1348	1348	1348	1348	1348	1348	1348
D	666	666	666	666	666	666	666	666	666	666
E	250	250	250	250	250	250	250	250	250	250
F	2520	2520	2520	2520	2520	2520	2520	2520	2520	2520
G	4860	4860	4860	4860	4860	4860	4860	4860	4860	4860
H	5500	5500	5500	5500	5500	5500	5500	5500	5500	5500
I	7420	7420	7420	7420	7420	7420	7420	7420	7420	7420
L	980	980	980	980	980	1055	1055	1100	1100	1100
M	1100	1100	1100	1100	1100	1130	1130	-	-	-

Lastdiagramme



Standard-Produkteigenschaften

- Entworfen gemäß EN12999
- Design Klasse: HC1 - HD4
- Multifunktions Funkfernbedienung
- Sauer Danfoss PGV32
- LCS (Proportional - Hubsteuerungssystem)
- Flanschventile
- Manuell ausfahrbare Abstützungen
- Feste Abstützzyliner
- Gelenk Stützfuß
- Zentralschmierleiste Schwenkwerk
- EES, erhöhte Ausschubgeschwindigkeit
- SDS, Schwingungsdämpfungssystem
- LAS, Kniehebel - Gelenksystem
- H3XL, Standsicherheitsüberwachung (CE)



Empfohlener Lastkraftwagen
MTT 18 Tonnen
Bruttogewicht 18 Tonnen

Technische Daten - EN12999 - HC1-HD5

	E2	E3	E4	E5	E6	E7	E8	E4J3	E5J3	E6J2
Hubmoment	tm	24,8	24,3	23,8	23,3	22,9	22,6	22,3	21,1	19,1
Schwenkwinkel	°	endlos	endlos	endlos	endlos	endlos	endlos	endlos	endlos	endlos
Betriebsdruck	bar	345	345	345	345	345	345	345	355	350
Öltankkapazität	l	130	130	130	130	130	130	130	130	130
Max. Öldurchfluss	l/min	80	80	80	80	80	80	80	80	80
Max. Hubhöhe	m	11,70	13,80	15,90	18,10	20,30	22,50	24,80	24,40	25,90
Standard-Krangewicht	kg	2815	2955	3095	3220	3325	3445	3535	3755	3600

110 Länder
+3.500 Beschäftigte
20.000 Kunden
+30 Tochtergesellschaften
14 Produktionsstätten



Hyva ist ein weltweit führender Anbieter innovativer und hocheffizienter Transportlösungen für Nutzfahrzeuge, die in den Bereichen Transport, Bau, Bergbau, Materialumschlag sowie Umweltdienstleistungen zum Einsatz kommen.

Das 1979 in den Niederlanden gegründete Unternehmen ist mit 30 hundertprozentigen Tochtergesellschaften, außergewöhnlicher Service-Abdeckung und 14 Produktionsstätten in Brasilien, China, Europa und Indien global präsent.

Weitere Informationen zu Hyva finden Sie unter www.hyva.com

oder folgen Sie uns auf:



Hyva Germany GmbH
Marie-Bernays-Ring 25A
D-41199 Mönchengladbach-Güdderath
Tel.: +49 (0)2166 9597-0
Fax: +49 (0)2166 9597-49
info@hyva.de
www.hyva.com



ISO 9001 • ISO 14001
**Qualitäts- und
umweltzertifiziert**

HÄNDLERSTEMPEL