

**HA-SERIE, DIE PERFEKTE LÖSUNG FÜR ANWENDUNGEN
MIT LEICHTFAHRZEUGEN**



**TELESKOPKRANE – KOMPAKT, LEICHT UND
EINFACH ZU HANDHABEN
HA 14**



Zubehör

- Funkfernsteuerung
- Öltank
- Winde
- Manuelle Ausschübe
- Elektrohydraulisches Stromaggregat
- Abstützungen mit extra Querträgern
- Rohrboden für Abstützungen (einfach oder doppelt)
- Abstützungen, die sich von Hand öffnen lassen
- Abstützungen, die sich von Hand öffnen und drehen lassen
- "Grünes Öl"



- Kompakte Abmessungen und geringeres Gewicht
- Proportionale Geschwindigkeitskontrolle für jede einzelne Bewegung
- Steuerung der Abstützung über Funkfernsteuerung möglich



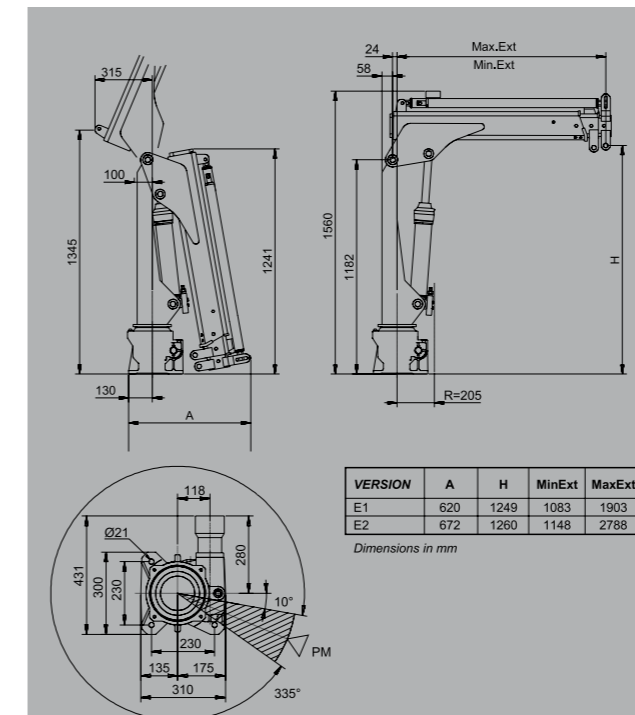
Elektrohydraulisches Stromaggregat umweltfreundlich

*) Eco-friendly



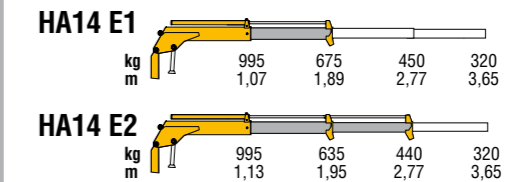
TECHNISCHE DATEN HA 14

ABMESSUNGEN (MM)



- Dank ihrer äußerst kompakten Abmessungen sind alle Krane der HA-Serie auf Kleinfahrzeugen wie z. B. CAT-Anhängern, Kettenfahrzeugen, Pick-ups, kleinen Lkw und stationären Anlagen montierbar.
- Bedienfeld kundenspezifisch anpassbar, um stets die ergonomischste Position zu haben;
- Sechskant Ausschübe mit Gleitplatten sorgen dafür, dass der Ausleger immer starr und ausgerichtet ist.

LASTDIAGRAMME



STANDARD-PRODUKTEIGENSCHAFTEN

- Entworfen gemäß EN12999
- Design-Klasse: HC1-HD4
- Mehrteilige Sechskant Ausschübe
- Flanschventile
- Montagesatz
- Bedienfeld mit kundenspezifisch anpassbarer Position
- ABS-Schutzabdeckung an den Bedienelementen
- Schnecken- und Zahnraddehung
- SAE-JIC-Armaturen
- Gleitplatten an Teleskopauschüben
- Selbstschmierende Buchsen
- Unabhängige Teleskopzylinder
- Leuchtanzeige für korrektes Verstauen der Abstützungen (CE)
- Mechanische Drehbegrenzung (CE)
- Gelenk-Stützfuß

TECHNISCHE DATEN

		HA 14 E1	HA 14 E2
Hubmoment	tm	1,28	1,24
Max. vertikale Ausladung	m	2,98	3,80
Schwenkwinkel	°	335	335
Schwenkzeit	s/180°	10	10
Max. Betriebsabsatz	°	3	3
Betriebsdruck	bar	160	160
Öltankinhalt	l	17,5	17,5
Max. Öldurchfluss	l/m	8	8
Standard-Krangewicht (ohne Pratzen)	kg	174	193

130 Länder
3,000 Beschäftigte
25,000 Kunden
37 Tochtergesellschaften
12 Produktionsstätten



Hyva ist ein weltweit führender Anbieter innovativer und hochgradig effizienter Transportlösungen für Nutzfahrzeuge, die in den Bereichen Transport, Bau, Bergbau, Materialumschlag sowie Entsorgung zum Einsatz kommen.

Das 1979 in den Niederlanden gegründete Unternehmen ist mit 37 Tochtergesellschaften in vollständigem Besitz, außergewöhnlichem Service und 12 Produktionsstätten in Brasilien, China, Europa und Indien global präsent.

Informationen zu Leistungen und Produkten finden Sie online auf: www.hyva.com

Folgen Sie uns auf:



Hyva Germany GmbH
Marie-Bernays-Ring 25A
D-41199 Mönchengladbach-Güdderath
Tel.: +49 (0)2166 9597-0
Fax: +49 (0)2166 9597-49
info@hyva.de
www.hyva.com



**Qualitäts- und
Umwelt-zertifiziert**

Stempel des Händlers