



HOHE GESCHWINDIGKEIT MIT  
AUSSERGEWÖHNLICHER PRÄZISION  
**VERFAHRBARE LADECRANE**



BUSINESS UNIT  
CRANES

## HOLEN SIE SICH DEN VORTEIL VERFAHRBARER LADEKRANE!

Zeitmanagement und Organisationslogistik erfordern heutzutage innovative und effiziente Transportlösungen. Der Straßentransport ist gänzlich auf die Fertigkeiten qualifizierter und motivierter Fahrer angewiesen. Kraftstoff- und Arbeitskosten steigen ständig – verfahrbare Kennis Ladekrane bieten heutzutage die kostengünstigste robuste Ladelösung für Auflieger. Dieses in den späten 60er Jahren in den Niederlanden erfundene Konzept steigerte die Produktivität und Effizienz von Fuhrparkbesitzern.

Heutzutage werden Kennis Krane in der Speditions- und Baubranche häufig für eine Vielzahl von Lasten wie z. B. Ziegelsteine, Straßensperren, Wandpaneele, Bordsteine, Holz und Spannbetonplatten verwendet. Kennis Krane kommen auch in der Schienen-, Schwermaschinen- und Glasindustrie zum Einsatz.

## WAS LEISTEN VERFAHRBARE KENNIS LADEKRANE FÜR SIE?

Kennis Krane sind speziell für schwere Be- und Entladungen konzipiert, die für Kurztransporte in der Bauindustrie erforderlich sind.

Im Laufe der Jahre stiegen Fuhrparkbesitzer, die unterschiedliche Transport- und Hebesysteme einsetzten, auf das effizientere Konzept verfahrbarer Kennis Ladekrane um.

In der Speditionsbranche ist die wichtigste Messgröße die pro km transportierte Nutzlast – hier tun sich verfahrbare Kennis Ladekrane auf effektivste Weise hervor und steigern die Produktivität im Vergleich zu herkömmlichen ortsfesten Kranen um 60 %.



Ziegel- & Steinblöcke



Betonplatten



Straßensperren



- SCHNELLER BETRIEB
- LÄNGERE NUTZUNGSDAUER
- EFFIZIENT, EINFACHER UND SICHERER FÜR ANWENDER
- BESSERE FAHRBEDINGUNGEN
- MAXIMALE NUTZLAST

- SCHNELLES BE- UND ENTLADEN.
- ERGONOMISCHE UND PRÄZISE KONTROLLE DER KRANBEWEGUNG ZUM GENAUEN PLATZIEREN DER LADUNG
- HOHE LEISTUNG UND HOCHGRADIG PRÄZISE BEWEGUNG
- MAXIMALE PRODUKTIVITÄT UND FÄHIGKEIT ZUR HANDHABUNG VERSCHIEDENER LADUNGEN
- HERVORRAGENDE SICHT MIT HOCHSITZ ZUM BE- UND ENTLADEN
- SCHNELLERER LADUNGSUMSCHLAG UND GRÖßERER ARBEITSBEREICH
- EFFIZIENTE LEISTUNG MIT LOAD-SENSING-HYDRAULIKSYSTEM UND INTELLIGENTER MOTORSTEUERUNG
- AUSSERGEWÖHNLICH VIELSEITIGE ANBAUGERÄTE AUS STAHL MIT HOHER ZUGFESTIGKEIT
- DIE TRAKTION AN DER ZUGMASCHINENHINTERACHSE LÄSST SICH ZUM ERREICHEN EINER OPTIMALEN GEWICHTSVERTEILUNG DURCH UMSETZEN DES KRANS MAXIMIEREN
- FLEXIBLER BETRIEB MÖGLICH, DA DIE KOMBINATION MIT VERSCHIEDENEN ZUGMASCHINEN EINSETZBAR IST
- EINFACHE KRANMONTAGE UND -DEMONTAGE SORGT FÜR SCHNELLEN BETRIEB

## HOHE HUBKAPAZITÄT, NIEDRIGES EIGENGEWICHT

Das komplette Konzept verfahrbarer Kennis Ladekrane beruht auf der Kombination eines leichten Krans mit leichtem Anbaugerät und eines ebenso leichten Aufliegers. Verfahrbare Kennis Ladekrane können viele Arbeitstakte mit hoher Schnelligkeit und außergewöhnlicher Präzision ausführen.

Mit leichter, kompakter Konstruktion und kurzem Ausleger bewältigen Kennis Krane die gleiche schwere Arbeit mit geringerem Lastmoment (Kapazität) ausführen als ein schwerer Heckkran, der einen langen Ausleger erfordert. Die Stahlkonstruktionen von Kran und Kranausrüstung wurden so konzipiert, dass sie harten Arbeitstaktyklen standhalten, wodurch der Kran schnell, extrem robust und langlebig, aber dennoch sehr sicher im Betrieb ist.

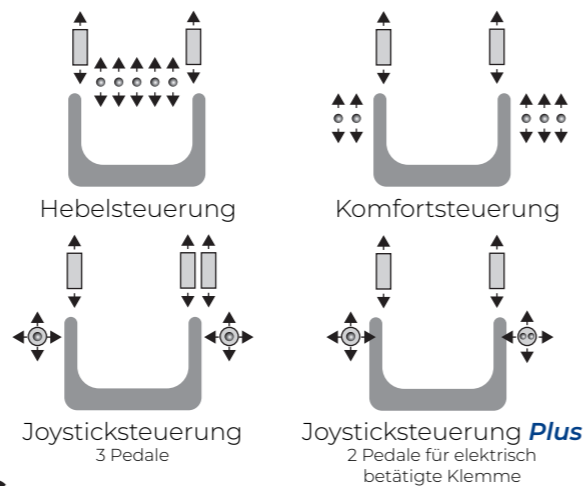


## FREIE SICHT DURCH ERGONOMISCHE STEUERUNG

Darüber hinaus gehen schwere Arbeit und Ergonomie bei Kennis Kranen Hand in Hand. Der Hochsitz liefert durch das Beseitigen toter Winkel Sicherheit und Effizienz. Multifunktionale Hand- und Fußpedale sind nicht nur intuitiv und präzise, sondern auch zum Bedienerkomfort sorgfältig positioniert. Zum Schutz des Fahrers bei allen Witterungsbedingungen lassen sich die Fahrersitze mit einem ein- und ausfahrbaren Verdeck ausstatten.



### KENNIS HOCHSITZ-KRANBEDIENSYSTEME



- Bessere Sicht auf Lade- und Entladeoperationen.
- Einfache und sichere intuitive Bedienung.
- Präzise und moderne Steuerung vom Hochsitz aus mit Hebeln bzw. vierachsiger Joysticksteuerung und Fußpedalen.
- Ergonomisch gestalteter Hochsitz sowie ebenso ergonomische Joysticks zur Kransteuerung erhöhen Komfort und Sicherheit.

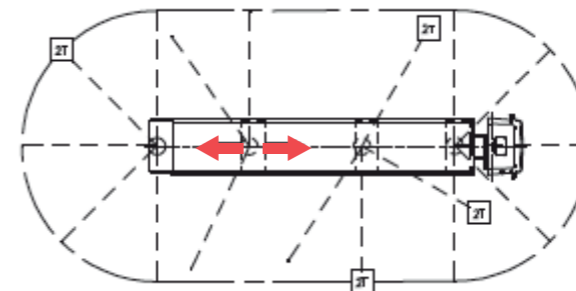
## FUNKFERNSTEUERUNG

Mit der Multifunktions-Funkfernsteuerung lassen sich 2-3-4 oder mehr Funktionen des Krans gleichzeitig steuern, sodass sich Personal frei um den Auflieger herum bewegen und die Ladungsposition kontrollieren kann.



## EFFIZIENZ

Das Hauptkonzept verfahrbarer Kennis Ladekrane besteht in produktiveren Arbeitsabläufen als bei herkömmlichen Methoden mit ortsfesten Kranen. Normalerweise sind Kennis Kranführer um 60 % produktiver, unabhängig von der Art der Ladung kann sich ein verfahrbarer Kennis Ladekran immer bewegen und die Ladung an der besten erforderlichen Position abstellen.



- Schnellere Ladezyklen
- Unabhängiges Be- und Entladen ohne die Notwendigkeit anderer Umschlagsausrüstung vor Ort.
- Der Kranbetrieb findet näher an der Last statt, wobei ein kürzerer Ausleger die Ladungskapazität maximiert.
- Durch das selbsttätig verfahrbare Antriebsaggregat muss der LKW während des Ladens nicht bewegt werden, was wertvolle Zeit spart.
- Präzise Kontrolle der Kranbewegung zum genauen Platzieren der Ladung.
- Einfaches Abladen des Krans vom Auflieger.

## UMWELTFREUNDLICH

Die Gewichtsverteilung des Aufliegers lässt sich durch Änderung der Kranposition optimieren, was das Fahrverhalten verbessert. CO2-Emissionen, Reifenverschleiß und Kraftstoffverbrauch können in Kombination mit Liftachse(n) reduziert werden.

- Insgesamt geringeres Eigengewicht, sodass sich maximal mögliche Nutzlasten transportieren lassen.
- Selbstfahrender Kran mit eigenem Kraftstoff sparendem Hochleistungsaggregat.
- Verstellpumpe mit optimaler Leistung, dadurch weniger Kraftstoffverbrauch.
- Die intelligente Motorsteuerung passt die Drehzahl an die Anforderungen des Fahrers an und ermöglicht so eine Reduzierung der Emissionen und des Kraftstoffverbrauchs.



## LÄNGERE NUTZUNGSDAUER

Ein auf dem Auflieger montierter Kennis Kran hat eine deutlich längere Nutzungsdauer als die entsprechende Sattelzugmaschine. Für verschiedene andere Einsatzfälle lassen sich unterschiedliche Sattelzugmaschinen verwenden, was Arbeitsabläufe flexibler macht, da keine speziellen Hydrauliksätze für den Kranantrieb erforderlich sind.

## KRANBEDIENSYSTEM

Das innovative Steuerungssystem von Kennis ermöglicht die Maximierung der Hubkapazität des Krans und gewährleistet die Sicherheit des Betriebs unter allen Bedingungen.



**KSS-5**

Das Steuerungssystem überwacht **4 Hauptparameter**, um die sicheren Arbeitsbedingungen zu definieren:

1. Neigungswinkel Seitensteuerung
2. Schwenkwinkel-Encoder
3. Arbeitsdruck der Zylinder
4. Auslegerwinkel



**KSS-6**

Das Steuerungssystem überwacht **6 Hauptparameter**, um die sicheren Arbeitsbedingungen zu definieren:

1. Neigungswinkel Seitensteuerung
2. Schwenkwinkel-Encoder
3. Arbeitsdruck der Zylinder
4. Auslegerwinkel
5. Position der Stabilisatoren
6. Erweiterungen der Reichweite\*

\* Nur bei Kranen mit einer Reichweite von über 8 m.



**KSS-7**

**ADD-ON  
FÜR KSS-5 UND KSS-6**

KRANTYPEN	KRANBEDIENSYSTEM		
	KSS-5	KSS-6	KSS-7
13-R	✓		⬇
14-R / 16-R	✓		⬇
R-20 / R-24		✓	⬇
R-30 / R-40		✓	⬇



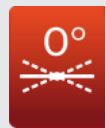
STANDARD



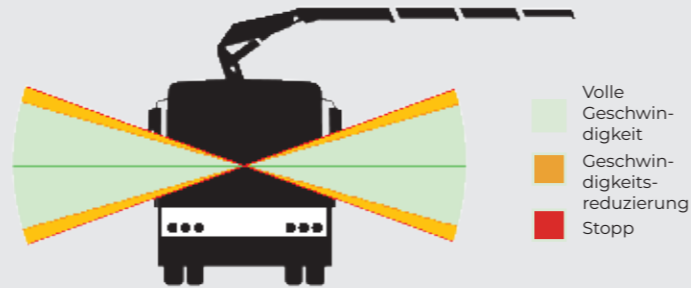
OPTIONAL

### 1. NEIGUNGSWINKEL SEITENSTEUERUNG

Das Steuerungssystem überwacht die Neigung des Krans und reduziert die Geschwindigkeit, wenn sich der Neigungswinkel dem Grenzwert nähert und stoppt ihn, wenn der Grenzwert vollständig erreicht ist.



Die 0-Nullierposition wird automatisch eingestellt, wenn sich der Kran in Ruhestellung befindet, und kann vom Bediener eingestellt werden.

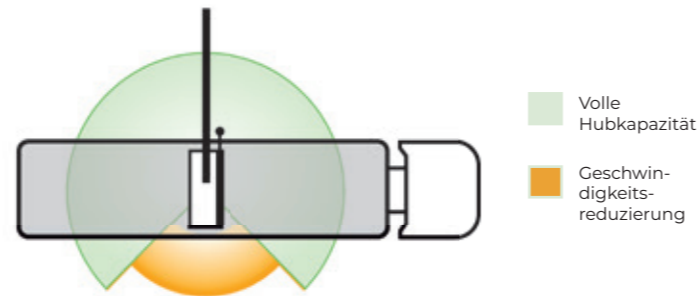


- Volle Geschwindigkeit
- Geschwindigkeitsreduzierung
- Stopp

### 2. SCHWENKWINKEL-ENCODER

Ermöglicht dem Steuerungssystem eine ständige Rückmeldung über die Position des Krans und die Rückkehr in die instabile Position, wenn nötig.

In Kombination mit der Position der Stabilisatoren (bei KSS-06) kann die Hubkapazität in instabilen Bereichen reduziert werden.



- Volle Hubkapazität
- Geschwindigkeitsreduzierung

### 3. BETRIEBSDRUCK DES ZYLINDERS

Drucksensoren an den Hub- und Gelenkzylindern geben eine konstante und genaue Rückmeldung, um strukturelle Überlastungen zu vermeiden.

### 4. AUSLEGERWINKELSENSOR

Dank eines analogen Sensors am Hauptausleger und eines analogen Sensors am 2. Ausleger kennt das System die genaue Position des Krans und kann so die Bewegungen zur Rückkehr in den Überlastzustand erkennen und ermöglichen.

### 5. POSITION DER STABILISATOREN

Das Kransteuerungssystem KSS-06 berechnet die Daten, die sich aus den Positionen der Stabilisatoren in Verbindung mit den Lastbedingungen ergeben, und gewährleistet durch die Steuerung der Krangeschwindigkeit die Zuverlässigkeit des Betriebsstatus.

In Kombination mit dem SCHWENKWINKEL-ENCODER wird die Krangeschwindigkeit nur in dem Bereich reduziert, in dem der Stabilisator nicht ausgefahren ist.

### 6. ERWEITERUNG DER REICHWEITE

Ein spezieller Encoder, der an Kranen mit mehr als 10 m Ausladung montiert wird, wird mit dem KSS-06 System kombiniert, um die Geschwindigkeit schrittweise zu reduzieren, wenn der Kran hohe Hubbedingungen im Arbeitsbereich erreicht.

In Kombination mit dem KSS-5 oder KSS-6 überwacht das System den seitlichen Neigungswinkel des Anhängers.

Der Neigungssensor des Anhängers, der an der Hinterachse montiert ist, hat Vorrang vor dem Neigungssensor des Krans und bietet dem Bediener zusätzliche Freiheit durch den punktuellen Beladungszustand des Fahrzeugs.

Das Stabilitätssystem wertet den Kranwinkel und den Anhängerwinkel aus. Der Anhänger hat Vorrang vor dem Kran.

Der Vorteil: Wenn der Kran den Neigungswinkel des Krans erreicht, der Anhänger aber noch stabil ist, wird das System übersteuert, bis sich der Anhänger zu neigen beginnt.

## KONNEKTIVITÄT

Zugriff auf den Kranstatus, GPS-Position, Nutzungs- und Wartungsstatistiken über eine leistungsstarke WEB-Schnittstelle.



Ein GPS-Gateway liest und überträgt alle analytischen Daten vom Kransteuerungssystem und speichert sie organisiert und sicher in der Cloud.

## MENSCH-MASCHINE-SCHNITTSTELLE

Dank des 7-Zoll-Displays kann der Bediener jederzeit den vollständigen Status des Krans und der verfügbaren Funktionen einsehen und kontrollieren:

- Hochauflösendes Display
- Mehrsprachig
- Einfache Nutzung
- Hochgeschwindigkeits-Datenverwaltung
- Bewährte Zuverlässigkeit



Stabilisatoren und Motorsteuerung über ein spezielles Drucktastenfeld:

- Schnelle Klick-Reaktion
- Hohe Zuverlässigkeit
- Schutzart IP69K



## STABILE UND SICHERE ABSTÜTZUNGEN

Der Kennis Kran verfügt über vollständig einfahrbare, stabile Pantographabstützungen. Diese sind schnell aus- und einfahrbar und lassen sich bei Nichtgebrauch ordentlich unten am Kranträger verstauen. Der Einsatz der Abstützungen für verfahrbare Ladekrane gestaltet sich für das Bedienpersonal einfach, und sie können schnell eingefahren werden, wenn sich der Kran beim Betrieb über die Aufliegerkante hinaus bewegt.



Einfache und robuste vier Abstützungen gewährleisten eine hohe mechanische Stabilität der Struktur.

Breitere Standard-Abstützungsfußplatten reduzieren den Oberflächendruck und minimieren so Flächenschäden, ohne dass separate Abstützungsplatten mitgeführt werden müssen

## KIPPBARE EINFAHRBARE BEINE

Wenn sich die Verwendung von Pantographabstützungen verbietet, behindert wird oder auf der Baustelle Platzbeschränkungen bestehen (z. B. beim Anheben von Straßensperren), können Kennis Krane optional mit schwenkbaren Abstützungen ausgestattet werden.



## MOTOREN FÜR DIE GESAMTE PALETTE

Das innovative Steuerungssystem von Kennis ermöglicht es, die Hubkapazität des Krans zu maximieren und die Sicherheit des Betriebs unter allen Bedingungen zu gewährleisten.

	THERMISCHE MOTOREN		
Motormodell	Kubota D1305-E4B	Kubota D1803-CR-T	Kubota D2403-CR TE5
Kennis Modelle	13-R / 14-R / 16-R	R-20 / R-24 / R30 / R-40	
Optional an		14-R / 16-R	R-30* / R-40*
Leistung (kW / 1/min)	18,5 / 2600	37,0 / 2700	48,6 / 2700
Drehmoment (Nm / 1/min)	80 / 1800	150 / 1800	198,5 / 1600
Zylinder (n)	3	3	4
Fördervolumen [l]	1261	1826	2434
Ansaugung	Saugmotor	Turboaufladung	Turboaufladung
Einspritzsystem	Indirekt	Common Rail	Common Rail
Kühlsystem	Flüssig	Flüssig	Flüssig
Nach der Behandlung	-	DOC +DPF	DOC + DPF
Stufe 5	-	JA	JA

\* Hochleistungs-Sonderversion

	ELEKTROMOTOREN		
Motormodell	Kennis E-Power 21 kW	Kennis E-Power 37 kW	Kennis E-Power 74 kW
Kennis Modelle	13-R / 14-R / 16-R	14-R / 16-R	14-R / 16-R
IP Schutzart	65		
Leistung (kW / 1/min)	20 / 2300		
Drehmoment (Nm)	84		
Betriebstemperatur (°C)	-10 / +45		
Zeit für vollständiges Aufladen (h)	7	5	9
Netzteil	380V / 16° / 3N		
Anschlusstecker	220V - 16A	380V - 16A	380V - 16A
Max. Ladestrom (A)	100		
Verschmutzung durch Gas	KEINE ABGASE		
Geräuschpegel	Bis zu 30 % niedriger als bei konventionellen thermischen Motoren		

KRAN-TYPEN	THERMISCHE MOTOREN			ELEKTROMOTOREN		
	Kubota D1305	Kubota D1803	Kubota D2403	21 kW	37 kW	74 kW
13-R	✓			✓		
14-R / 16R	✓	⊘		✓	⊘	⊘
R-20 / R-24		✓				
R-30 / R-40		✓	⊘			

✓ STANDARD ⊘ OPTIONAL

## AUTO-RPM

Die AUTO-RPM-Funktion erhöht die Motordrehzahl nur bei Bedarf: Kranbewegungen und Stabilisatorbewegungen.

Diese Funktion sorgt dafür, dass der Kraftstoffverbrauch optimiert wird.

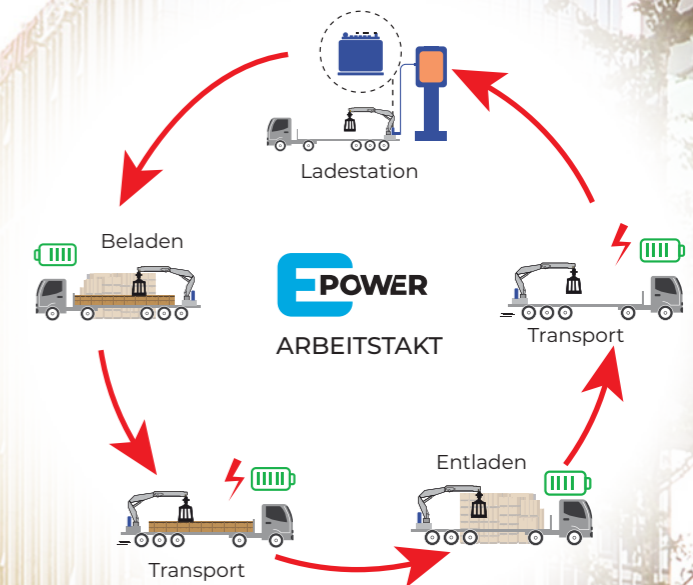


Das E-Power-System hilft beim Einhalten der immer strenger werdenden Umweltauflagen und bringt Kunden in bestimmten Ländern direkte Steuervorteile.

Kennis e-Power Krane sind Vorreiter im Bereich Elektrifizierung und die neuesten Hochleistungsinnovationen, die in Sachen Service und Nutzlast die besten Vorteile bieten.

**EPOWER**

**HYVA KENNIS E-POWER,  
EIN WENDEPUNKT  
IN UNSEREM  
UMWELTENGAGEMENT.**



### 100 % ELEKTRISCH

Die zum Einsatz kommende Elektrik besteht aus integrierten Kennis Elektromotoren (IEM) und Batterien mit einer neuen Leistungshalbleitergeneration, die den besten Wirkungsgrad erzielen.

### LEISES BE- UND ENTLADEN

Der Elektromotor sorgt für einen niedrigeren Geräuschpegel und ein gesünderes Arbeitsumfeld für die Kranführer.

### GERINGERE UMWELTBELASTUNG

Der elektrische Antrieb bietet beträchtliche Vorteile, darunter eine verbesserte Energieeffizienz und geringere Umweltbelastung sowie keine Abgasemissionen und einen niedrigeren Geräuschpegel. Er bietet auch eine gesündere Arbeitsumgebung für Kranführer, weil sie nicht dem Lärm und den Abgasen des Dieselmotors ausgesetzt sind.

### LÄNGERE BETRIEBSZEITEN

Der Kran kann frühmorgens oder spätabends betrieben werden und entspricht trotzdem den geltenden Vorschriften.

### AUFLADEN UNTERWEGS

Der Anhänger ist mit einem ORR-System (On Road Recharge) ausgestattet, das ausreichend Batteriekapazität für die tägliche Arbeit bietet. Die Batterie wird während der Fahrt aufgeladen, so dass keine Zeit zum Aufladen verloren geht.

### IDEAL FÜR DEN EINSATZ IN STÄDTISCHEN GEBIETEN

Der Elektrokrane ist die ideale Lösung für städtische Gebiete, in denen strenge Umweltvorschriften und -bestimmungen eingehalten werden müssen.



**13-R**



Verfügbare  
Ausführung

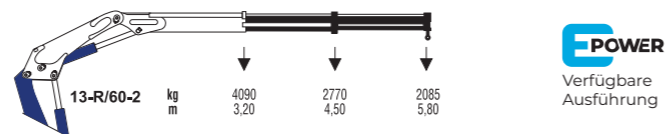
**TECHNISCHE DATEN**

Krantyp	HUBKAPAZITÄT (TM)	HYDRAULISCHE REICHWEITE (M)	EIN-/AUSFAHRBAR (JA/NEIN)	SCHWENKWINKEL (°)	HÖHE (MM)	BREITE (MM)	GEWICHT (KG)	LÄNGE ZUSAMMENGEKLAFFTETER KRAN (MM)
13-R/60-2	13	6,0	JA	405	2568	2550	2150	1000

**STANDARD-PRODUKTEIGENSCHAFTEN**

- Ausführung nach EN 12999:2020
- Schwenkwinkel 405°, mit Hilfe eines Schwenkgestells
- Kubota D1305 Wassergekühlter Dieselmotor - 3 Zylinder
- Volumen des Dieseltanks: 25 Liter
- Kranchassis und Ausleger aus hochfestem Stahl
- Krankopfteil aus Aluminium-Tränenblech
- Hochwertiger Ventilblock DANFOSS PVG32
- Pumpe mit elektronisch geregelter, variablem Durchfluss und Lastsensorik
- Lasthalte- und Schlauchbruchventile
- Hydraulisches System mit Hochdruck- und Rücklauffilter
- Öltankvolumen: 60 Liter
- 12-Volt-Batterie

**LASTDIAGRAMM**



**14-R**

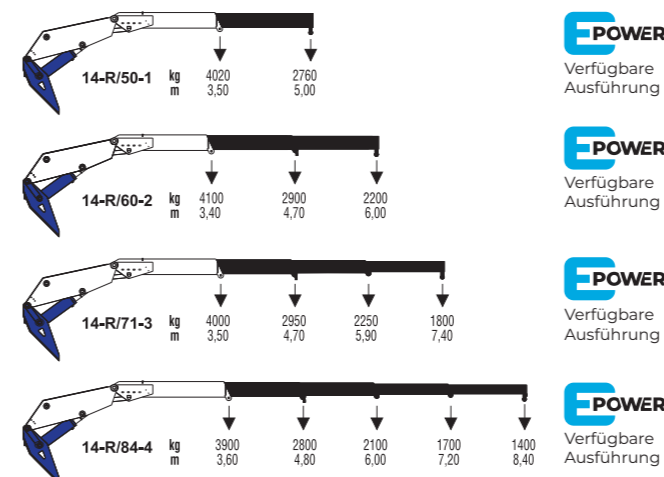


Verfügbare  
Ausführungen

**TECHNISCHE DATEN**

Krantyp	HUBKAPAZITÄT (TM)	HYDRAULISCHE REICHWEITE (M)	EIN-/AUSFAHRBAR (JA/NEIN)	SCHWENKWINKEL (°)	HÖHE (MM)	BREITE (MM)	GEWICHT (KG)	LÄNGE ZUSAMMENGEKLAFFTETER KRAN (MM)
14-R/50-1	14	5,0	JA	400	2530	2550	2900	1000
14-R/60-2	14	6,0	JA	400	2440	2550	3000	1082
14-R/71-3	14	7,1	JA	400	2530	2550	3100	1082
14-R/84-4	14	8,4	JA	400	2440	2550	3200	1082

**LASTDIAGRAMM**



**STANDARD-PRODUKTEIGENSCHAFTEN**

- Ausführung nach EN 12999:2020
- Schwenkwinkel 400°, mit Hilfe eines Schwenkgestells
- Kubota D1305 Wassergekühlter Dieselmotor - 3 Zylinder
- Volumen des Dieseltanks: 32 Liter
- Kranchassis und Ausleger aus hochfestem Stahl
- Krankopfteil aus Aluminium-Tränenblech
- Hochwertiger Ventilblock DANFOSS PVG32
- Pumpe mit elektronisch geregelter, variablem Durchfluss und Lastsensorik
- Lasthalte- und Schlauchbruchventile
- Hydraulisches System mit Hochdruck- und Rücklauffilter
- Öltankvolumen: 100 Liter

# 16-R



Verfügbare Ausführungen



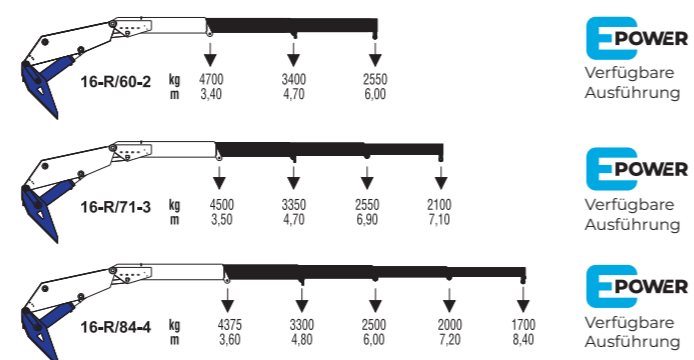
## TECHNISCHE DATEN

Krantyp	HUBKAPAZITÄT (TM)	HYDRAULISCHE REICHWEITE (M)	EIN-/AUSFAHRBAR (JA/NEIN)	SCHWENKWINKEL (°)	HÖHE (MM)	BREITE (MM)	GEWICHT (KG)	LÄNGE ZUSAMMENGEKLAFFTER KRAN (MM)
16-R/60-2	16	6,0	JA	400	2440	2550	2900	1000
16-R/71-3	16	7,1	JA	400	2530	2550	3000	1082
16-R/84-4	16	8,4	JA	400	2530	2550	3100	1082

## STANDARD-PRODUKTEIGENSCHAFTEN

- Ausführung nach EN 12999:2020
- Schwenkwinkel 400°, mit Hilfe eines Schwenkgestells
- Kubota D1305 Wassergekühlter Dieselmotor - 3 Zylinder
- Volumen des Dieseltanks: 32 Liter
- Kranchassis und Ausleger aus hochfestem Stahl
- Krankopfteil aus Aluminium-Tränenblech
- Verstaubügel für Klemmverlängerungen, 1 Stück für insgesamt 4 Klemmverlängerungen
- Hochwertiger Ventilblock DANFOSS PVG32
- Pumpe mit elektronisch geregelter, variablem Durchfluss und Lastsensorik
- Lasthalte- und Schlauchbruchventile
- Hydraulisches System mit Hochdruck- und Rücklauffilter
- Öltankvolumen: 100 Liter

## LASTDIAGRAMM



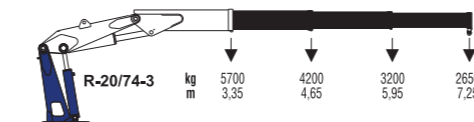
# R-20



## TECHNISCHE DATEN

Krantyp	HUBKAPAZITÄT (TM)	HYDRAULISCHE REICHWEITE (M)	EIN-/AUSFAHRBAR (JA/NEIN)	SCHWENKWINKEL (°)	HÖHE (MM)	BREITE (MM)	GEWICHT (KG)	LÄNGE ZUSAMMENGEKLAFFTER KRAN (MM)
R-20/74-3	20	7,4	JA	∞	2470	2515	4090	1350

## LASTDIAGRAMM



## STANDARD-PRODUKTEIGENSCHAFTEN

- Ausführung nach EN 12999:2020
- Kontinuierliches Schwenken mit Hilfe eines Drehtellerlagers
- Kubota D1803 Wassergekühlter Dieselmotor
- Volumen des Dieseltanks: 45 Liter
- Kranchassis und Ausleger aus hochfestem Stahl
- Krankopfteil aus Aluminium-Tränenblech
- Hochwertiger Ventilblock DANFOSS PVG32
- Pumpe mit elektronisch geregelter, variablem Durchfluss und Lastsensorik
- Lasthalte- und Schlauchbruchventile
- Hydraulisches System mit Hochdruck- und Rücklauffilter
- Öltankvolumen: 110 Liter





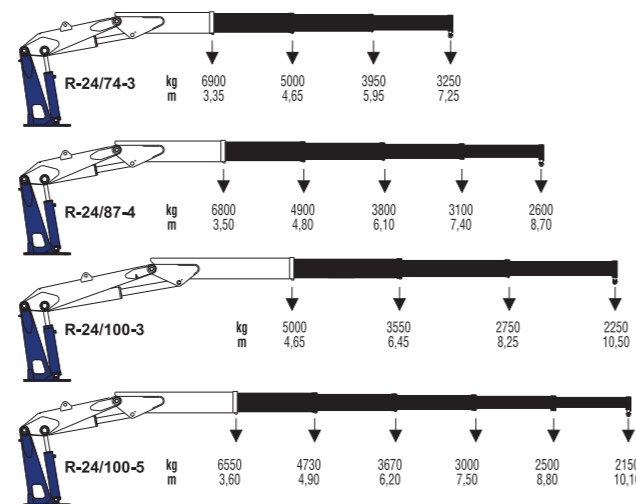
**TECHNISCHE DATEN**

Krantyp	HUBKAPAZITÄT (TM)	HYDRAULISCHE REICHWEITE (M)	EIN-/AUSFAHRBAR (JA/NEIN)	SCHWENKWINKEL (°)	HÖHE (MM)	BREITE (MM)	GEWICHT (KG)	LÄNGE ZUSAMMENGEKLAFFTER KRAN (MM)
R-24/74-3	24	7,3	JA	∞	2470	2520	4290	1370
R-24/87-4	24	8,7	JA	∞	2550	2520	4450	1370
R-24/100-3	24	10,0	NEIN	∞	2300	2400	4500	-
R-24/100-5	24	10,1	JA	∞	2560	2520	4620	1370

**STANDARD-PRODUKTEIGENSCHAFTEN**

- Ausführung nach EN 12999:2020
- Kontinuierliches Schwenken mit Hilfe eines Drehtellerlagers
- Kubota D1803 Wassergekühlter Dieselmotor
- Volumen des Dieseltanks: 45 Liter
- Kranchassis und Ausleger aus hochfestem Stahl
- Krankopfteil aus Aluminium-Tränenblech
- Hochwertiger Ventilblock DANFOSS PVG32
- Pumpe mit elektronisch geregelter, variablem Durchfluss und Lastsensorik
- Lasthalte- und Schlauchbruchventile
- Hydraulisches System mit Hochdruck- und Rücklauffilter
- Öltankvolumen: 110 Liter

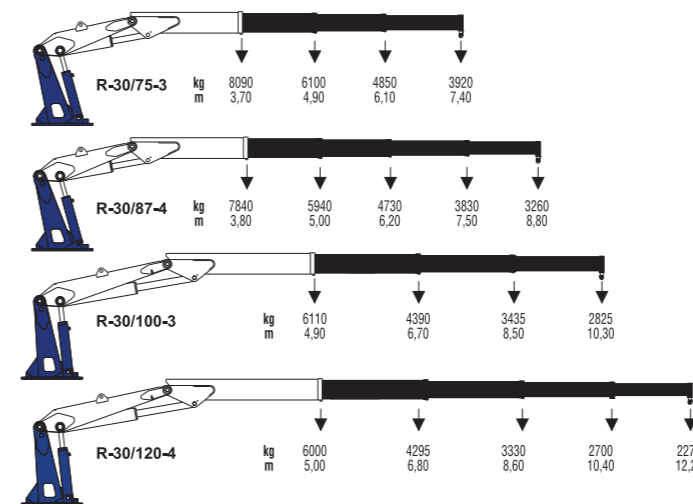
**LASTDIAGRAMM**



**TECHNISCHE DATEN**

Krantyp	HUBKAPAZITÄT (TM)	HYDRAULISCHE REICHWEITE (M)	EIN-/AUSFAHRBAR (JA/NEIN)	SCHWENKWINKEL (°)	HÖHE (MM)	BREITE (MM)	GEWICHT (KG)	LÄNGE ZUSAMMENGEKLAFFTER KRAN (MM)
R-30/75-3	30	7,5	JA	∞	2480	2550	5400	1590
R-30/87-4	30	8,7	NEIN	∞	2570	2550	5550	1590
R-30/100-3	30	10,3	NEIN	∞	2365	2400	5750	-
R-30/120-4	30	12,2	JA	∞	2365	2400	6000	-

**LASTDIAGRAMM**



**STANDARD-PRODUKTEIGENSCHAFTEN**

- Ausführung nach EN 12999:2020
- Kontinuierliches Schwenken mit Hilfe eines Drehtellerlagers
- Kubota D1803 Wassergekühlter Dieselmotor
- Volumen des Dieseltanks: 75 Liter
- Kranchassis und Ausleger aus hochfestem Stahl
- Krankopfteil aus Aluminium-Tränenblech
- Hochwertiger Ventilblock DANFOSS PVG32
- Pumpe mit elektronisch geregelter, variablem Durchfluss und Lastsensorik
- Lasthalte- und Schlauchbruchventile
- Hydraulisches System mit Hochdruck- und Rücklauffilter
- Öltankvolumen: 100 Liter



**ANBAUGERÄTE FÜR VERFAHRBARE KENNIS LADEKRANE**

Der erfolgreiche Einsatz von Kennis Kranen wird durch die Auswahl des richtigen leichten Anbaugeräts verstärkt, das darauf ausgelegt ist, eine einzigartig optimierte Lösung zu liefern. Mit ihrer breiten Angebotspalette für unterschiedliche Einsatzfälle haben sich Kennis Anbaugeräte gemäß spezifischer Kundenanforderungen zu multifunktionalen Werkzeugen entwickelt, die Effizienz und Produktivität erhöhen.



BASIC-KLEMME



ECOHV POWER HÖHENVERSTELLBARE KLEMME



DECO ZWILLINGSKLEMME



SGK POWER KLEMME



SECO SCISSOR KLEMME



PALETTENGABEL



BETONBODENKLEMME

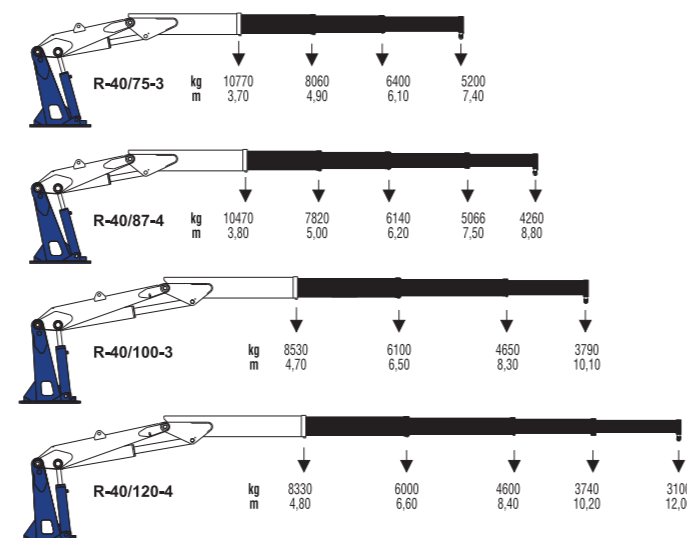
**TECHNISCHE DATEN**

Krantyp	HUBKAPAZITÄT (TM)	HYDRAULISCHE REICHWEITE (M)	EIN-/AUSFAHRBAR (JA/NEIN)	SCHWENKWINKEL (°)	HÖHE (MM)	BREITE (MM)	GEWICHT (KG)	LÄNGE ZUSAMMENGEKLAFFTER KRAN (MM)
R-40/75-3	40	7,4	JA	∞	2480	2520	6140	1590
R-40/87-4	40	8,7	JA	∞	2570	2550	6300	1590
R-40/100-3	40	10,1	NEIN	∞	2450	2460	6500	-
R-40/120-4	40	12,0	NEIN	∞	2450	2460	6800	-

**STANDARD-PRODUKTEIGENSCHAFTEN**

- Ausführung nach EN 12999:2020
- Kontinuierliches Schwenken mit Hilfe eines Drehtellerlagers
- Kubota D1803 Wassergekühlter Dieselmotor
- Volumen des Dieseltanks: 75 Liter
- Kranchassis und Ausleger aus hochfestem Stahl
- Krankopfteil aus Aluminium-Tränenblech
- Hochwertiger Ventilblock DANFOSS PVG32
- Pumpe mit elektronisch geregelter, variablem Durchfluss und Lastsensorik
- Lasthalte- und Schlauchbruchventile
- Hydraulisches System mit Hochdruck- und Rücklauffilter
- Öltankvolumen: 100 Liter

**LASTDIAGRAMM**



**VIELSEITIGER | MAXIMALE NUTZLAST  
STARKE LEISTUNG | HÖHERE PRODUKTIVITÄT**



 <b>GEGRÜNDET IN</b> <b>1979</b>	 <b>14</b> <b>PRODUKTIONS-</b> <b>STÄTTEN</b>	 <b>20,000</b> <b>KUNDEN</b>	 <b>110</b> <b>LÄNDER</b>	 <b>+30</b> <b>TOCHTERGESELL-</b> <b>SCHAFTEN</b>	 <b>+3,500</b> <b>BESCHÄFTIGTE</b>
---	---	---	--	--	---

Hyva ist ein weltweit führender Anbieter innovativer und hochgradig effizienter Transportlösungen für Nutzfahrzeuge, die in den Bereichen Transport, Bau, Bergbau, Materialumschlag sowie Entsorgung zum Einsatz kommen.



**BUSINESS UNIT**  
**COMPONENTS**



**BUSINESS UNIT**  
**CRANES**



**BUSINESS UNIT**  
**RECYCLING**



**BUSINESS UNIT**  
**ELECTRIFICATION**

Weitere  
informationen  
zu Hyva finden  
Sie unter  
[www.hyva.com](http://www.hyva.com)



**Hyva Germany GmbH**  
Marie-Bernays-Ring 25A  
D-41199 Mönchengladbach-Güdderath  
Tel.: +49 (0)2166 9597-0  
Fax: +49 (0)2166 9597-49  
E-mail: [info@hyva.de](mailto:info@hyva.de)  
[www.hyva.com](http://www.hyva.com)



Quality and  
environmental certified

oder folgen Sie uns auf:



Haftungsausschluss: Die in dieser Broschüre dargestellten Produkte sind unter Umständen nur teilweise ausgestattet und zeigen unter Umständen nicht die Standardversion. Länderspezifische Regelungen sind zu beachten. Abmessungen können variieren. Diese Broschüre kann technischen Änderungen unterworfen sein sowie Irrtümer und Übersetzungsfehler enthalten.