

# KENNIS ROLLKRANE



 **KENNIS**  
CRANES BY HYVA

[www.hyva.com](http://www.hyva.com)



# DIE ETWAS ANDERE ART DER BELADUNG

Seit mehr als 40 Jahren entwickelt und produziert Kennis Rollkrane.

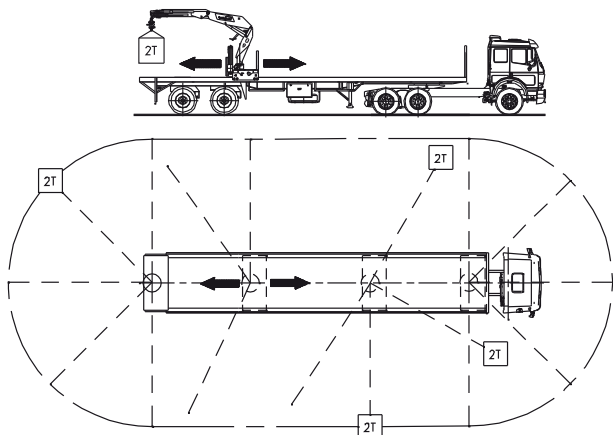
Kennis Rollkrane sind gemacht, um viele Zyklen bei hoher Geschwindigkeit und mit höchster Präzision durchzuführen.

## Warum ein Rollkran?

Kennis Rollkrane ermöglichen es dem Fahrer ein weites Gebiet rund um den Lkw, mit einer begrenzten Anzahl von Ausschüben, abzudecken.

### Vorteile:

- Der Kran ist näher an der Last → Optimale Ladelängen und Ladungssicherung.
- Kürzere Ladezeiten → Geringer Kraftstoffverbrauch.
- Höhere Nutzlast bei kleinerem Kran → Optimale Lastverteilung.
- Rollkrane können mit geringem Aufwand vom Auflieger abgenommen oder auf einen anderen Auflieger aufgesetzt werden.
- Eigenständiges Antriebssystem.



## Die Produktpalette

Die Kennis Produktpalette umfasst Rollkrane mit einer Hebekapazität von 14 bis 40 tm und eine breite Auswahl an Zubehör.

Typ	Hebekapazität (tm)	Hydraulische Reichweite (m)	Faltbar (Ja/Nein)	Schwenkbereich (°)	Höhe (mm)	Breite (mm)	Gewicht* (kg)	Gesamt Außenlänge** (mm)
14-R/50-1	14	5,0	Ja	400	2530	2550	2900	1082
14-R/60-2	14	6,0	Ja	400	2440	2550	3000	1082
14-R/71-3	14	7,1	Ja	400	2530	2550	3100	1082
14-R/84-4	14	8,4	Ja	400	2570	2550	3200	1082
16-R/60-2	16	6,0	Ja	400	2440	2550	3100	1082
16-R/71-3	16	7,1	Ja	400	2530	2550	3200	1082
16-R/84-4	16	8,4	Ja	400	2570	2550	3300	1082
R-24/74-3	24	7,3	Ja	∞	2470	2515	4290	1370
R-24/87-4	24	8,7	Ja	∞	2550	2515	4450	1370
R-24/100-3	24	10,0	Nein	∞	2250	2515	4500	Keine Angabe
R-24/100-5	24	10,1	Ja	∞	2550	2515	4620	1370
R-30/75-3	30	7,5	Ja	∞	2470	2515	5400	1590
R-30/87-4	30	8,7	Ja	∞	2550	2515	5550	1590
R-30/100-3	30	10,3	Nein	∞	2300	2515	5750	Keine Angabe
R-30/120-4	30	12,2	Nein	∞	2300	2515	6000	Keine Angabe
R-40/75-3	40	8,2	Ja	∞	2470	2525	6140	1590
R-40/87-4	40	8,8	Ja	∞	2550	2525	6300	1590
R-40/100-3	40	10,1	Nein	∞	2360	2525	6500	Keine Angabe
R-40/120-4	40	12,0	Nein	∞	2360	2525	6800	Keine Angabe

\* Dass Gewicht vom Kran ist inkl. Abstützung und kann +/- 5% abweichen.

\*\* Länge ist ohne Hochsitz.

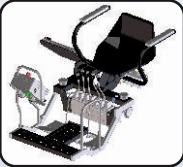
## Hochsitz

Alle Kennis Krane sind serienmäßig mit einem Hochsitz ausgestattet, welcher einen optimalen Überblick über die gesamte Ladefläche ermöglicht. Alle Kranfunktionen können vom Hochsitz aus bedient werden.

### Hydraulik System

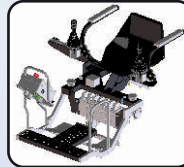
Der proportionale Ventilblock in Verbindung mit der serienmäßig gelieferten variablen Pumpe sorgt dafür dass der Kran schnell und exakt arbeitet.

Am Hochsitz können vier unterschiedliche Bedienvarianten bestellt werden:



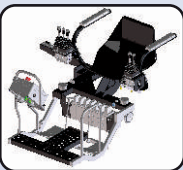
#### Hochsitz mit Hebelbedienung

- Ausgestattet mit 5 Linearhebeln + 2 Pedale.
- Durch die direkte Verbindung zwischen Hebel und Steuerventil sind hier die Präzision und das Ansprechverhalten optimal.



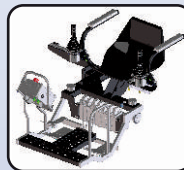
#### Joystick Steuerung

2 Joysticks ermöglichen bis zu 4 Funktionen gleichzeitig und die Klammerbedienung per Schalter auf dem Joystick + 2 Pedale.



#### Komfort Steuerung

Hydraulische Niederdruck-Hebel in ergonomischer Position + 2 Pedale.



#### Joystick Steuerung mit 3 Pedalen

Das dritte Pedal ermöglicht die Klammerbedienung. Der Schalter am Joystick entfällt.

### Funkfernsteuerung

Optional kann man die Hochsitz-Bedienung mit Funkfernsteuerung kombinieren.

## Motor

Alle Kennis Krane sind mit einem Hatz-Motor ausgestattet, welche eine Garantie für Rauschunterdrückung, Kompaktheit und Zuverlässigkeit sind.

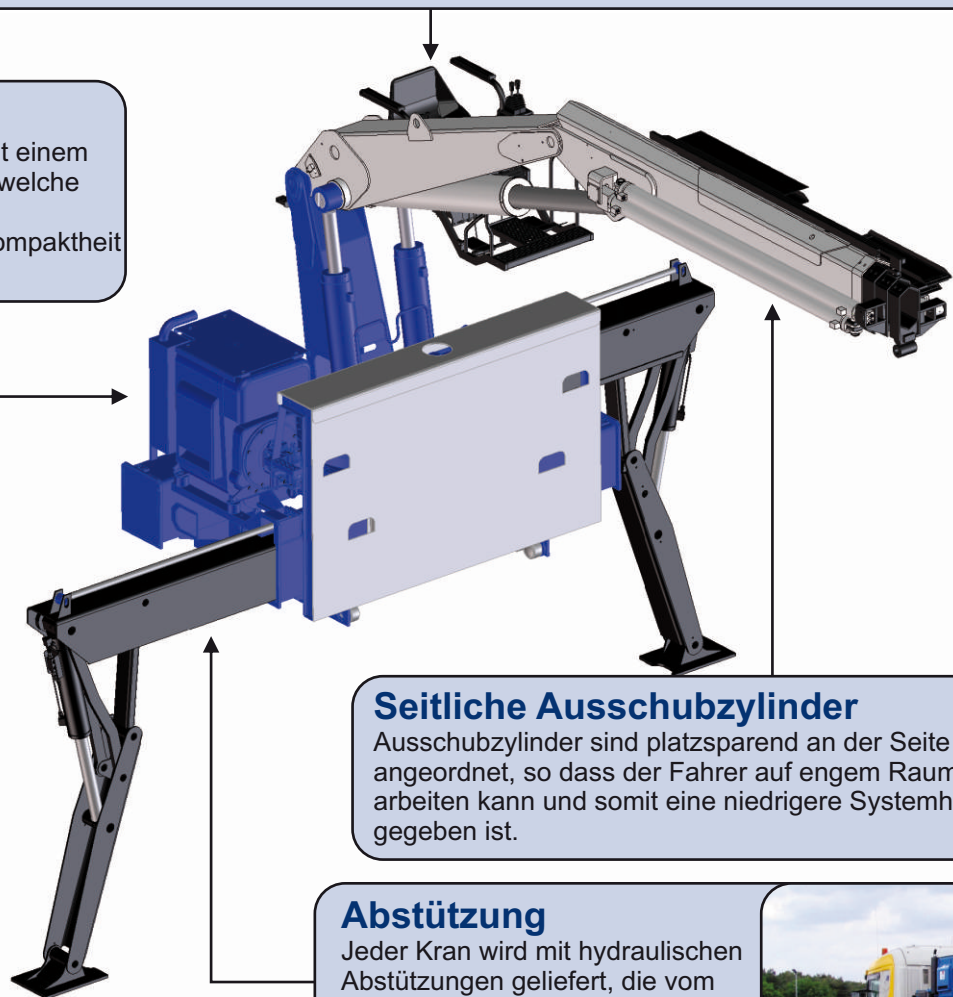
## Kennis Stabilitäts System

Kennis Krane sind mit der Stabilitätskontrolle nach der europäischen Norm EN12999 ausgestattet.

Es besteht die Möglichkeit, zwischen zwei Systemen zu wählen:

**KSS-01:** Stützbeine müssen vollständig ausgefahren sein und Kontakt mit dem Boden auf beiden Seiten haben.

**KSS-02:** Die Stabilität des Systems wird über Neigungssensoren gesteuert, so dass die Stützbeine nicht zwingend vollständig ausgefahren werden müssen.



### Seitliche Ausschubzylinder

Ausschubzylinder sind platzsparend an der Seite angeordnet, so dass der Fahrer auf engem Raum arbeiten kann und somit eine niedrigere Systemhöhe gegeben ist.

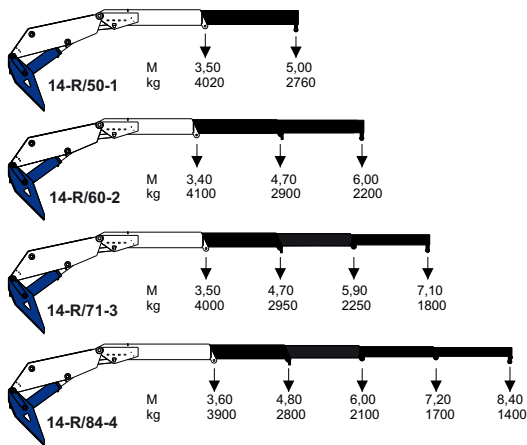
### Abstützung

Jeder Kran wird mit hydraulischen Abstützungen geliefert, die vom Hochsitz aus gesteuert werden kann. Auf Wunsch können die Modelle 14-R und 16-R auch mit manuell ausziehbaren Stützen geliefert werden.

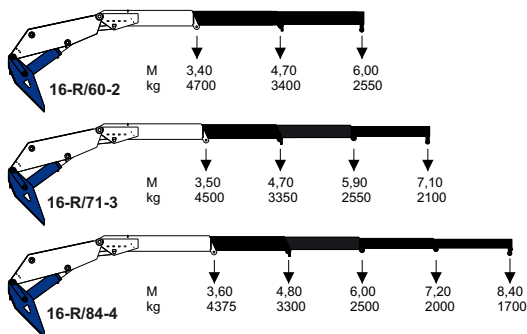


# KENNIS ROLLKRANE: TYPEN UND ARMLÄNGEN

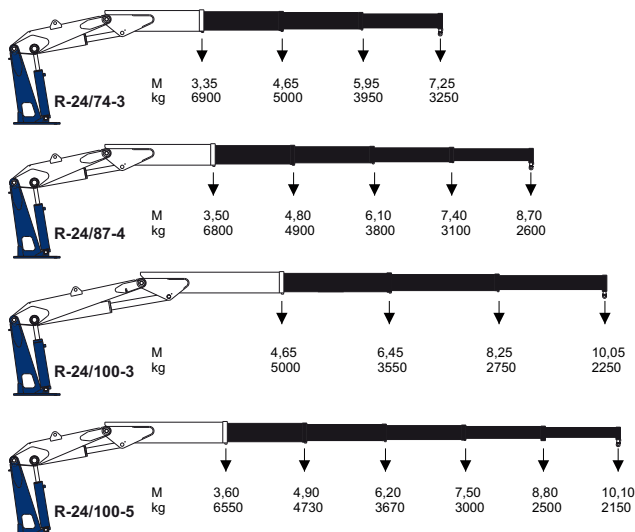
## 14-R



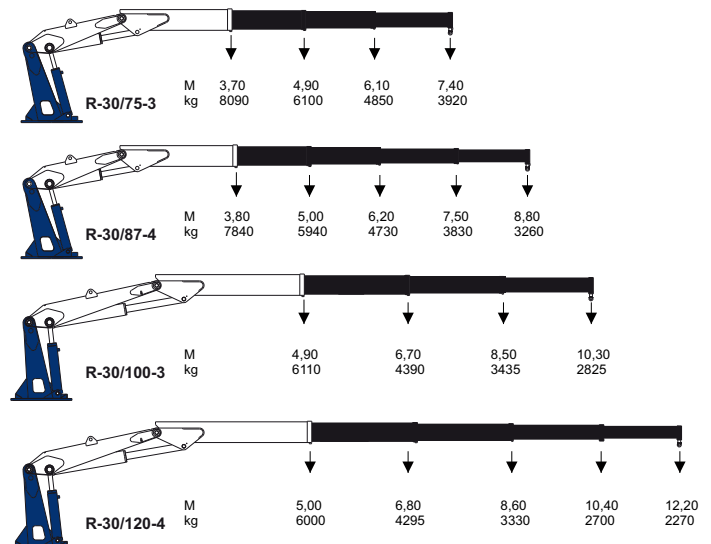
## 16-R



## R-24



## R-30



## R-40

